



Glas-Faltwände





Inhalt

Räume öffnen	06
Gute Gründe	08
Möglichkeiten	12
Öffnungsvarianten	20
Material und Oberfläche	22
Systeme	28
Technische Features	30
Ecoline und Highline	32
Woodline	34
Combine	36
Megaline	38
SL 35 und SL 45	40
Systeme im Vergleich	42
Glas-Faltwände im Innenraum – Flexa	44
Add-ons	46
Fenster zur Glas-Faltwand	48
Barrierefreiheit und Bodenschienenvarianten	52
Ausstattungsvarianten	54
Referenzen	56
Über uns	78

Räume öffnen



Gute Gründe
Möglichkeiten
Öffnungsvarianten
Material und Oberfläche

Die Vorteile einer Glas-Faltwand sind neben emotionalen Argumenten auch klar messbar. Sicherheit, Barrierefreiheit, Energieeffizienz und Schallschutz sprechen eine eindeutige Sprache. Die Möglichkeiten einer Glas-Faltwand sind beinahe unbegrenzt. Sie lässt sich einsetzen als Element in Kombination mit einem Wintergarten, der sich durch die Glas-Faltwand nahezu komplett öffnen lässt, als Alternative zur Terrassentür oder zum klassischen Fenster sowie für den Pool. Und natürlich auch im öffentlichen Bau als Geschäftseingang, Verglasung einer VIP-Loge im Stadion oder als Fassadenlösung auf Brüstung. Darüber hinaus lassen sich ergänzend zur Glas-Faltwand komplette Fassaden mit Fenstern, Oberlichtern sowie Festelementen und Schiebetüren gestalten. Selbstverständlich einheitlich in den Profilansichten, Glaslage, Materialität und Oberfläche – natürlich in Solarlux-Qualität.

Gute Gründe



Maximale Öffnung

Das wesentlichste Merkmal der Glas-Faltwand ist das Ziehharmonika-Faltprinzip, das eine maximale Öffnung von fast 100 % ermöglicht. Geschlossen sind schlankste Ansichtsbreiten von nur 99 mm im Flügelstoß möglich.



Sicherheit und Einbruchschutz

Glas-Faltwände sind hochwertig und äußerst stabil. Standards nach europäischer Einbruchschutzklasse RC3 sind mühelos erreichbar. Dies gilt auch für Anlagen mit gerader Flügelanzahl – ein absolutes Alleinstellungsmerkmal auf dem Markt.



Barrierefreiheit und Komfort

Barrierefreie und gleichzeitig wohnraumtaugliche Bodenschienen sowie langlebige Edelstahl-Laufwagen und -rollen machen Glas-Faltwände äußerst komfortabel.



Wärmedämmung und Schallschutz

Eine Glas-Faltwand garantiert beste Wärmedämmwerte und ist je nach System und Ausstattung auch im Passivhaus einsetzbar. Die erreichbaren Schallschutzklassen garantieren ruhiges Wohnen auch in verkehrsreichen Lagen.



Ref. 569

Alle Referenzen finden Sie unter Angabe der Referenznummer (Ref.) in unserer Datenbank *Spaces*





Wohnraum

Einfamilienhaus, Münster
Highline
Ref. 569



Wintergarten

Einfamilienhaus, Hamburg
Wintergarten SDL Akzent Plus mit Highline
Ref. 1841



Pool

Poolhaus, Bentveld
SL 60e
Ref. 1560



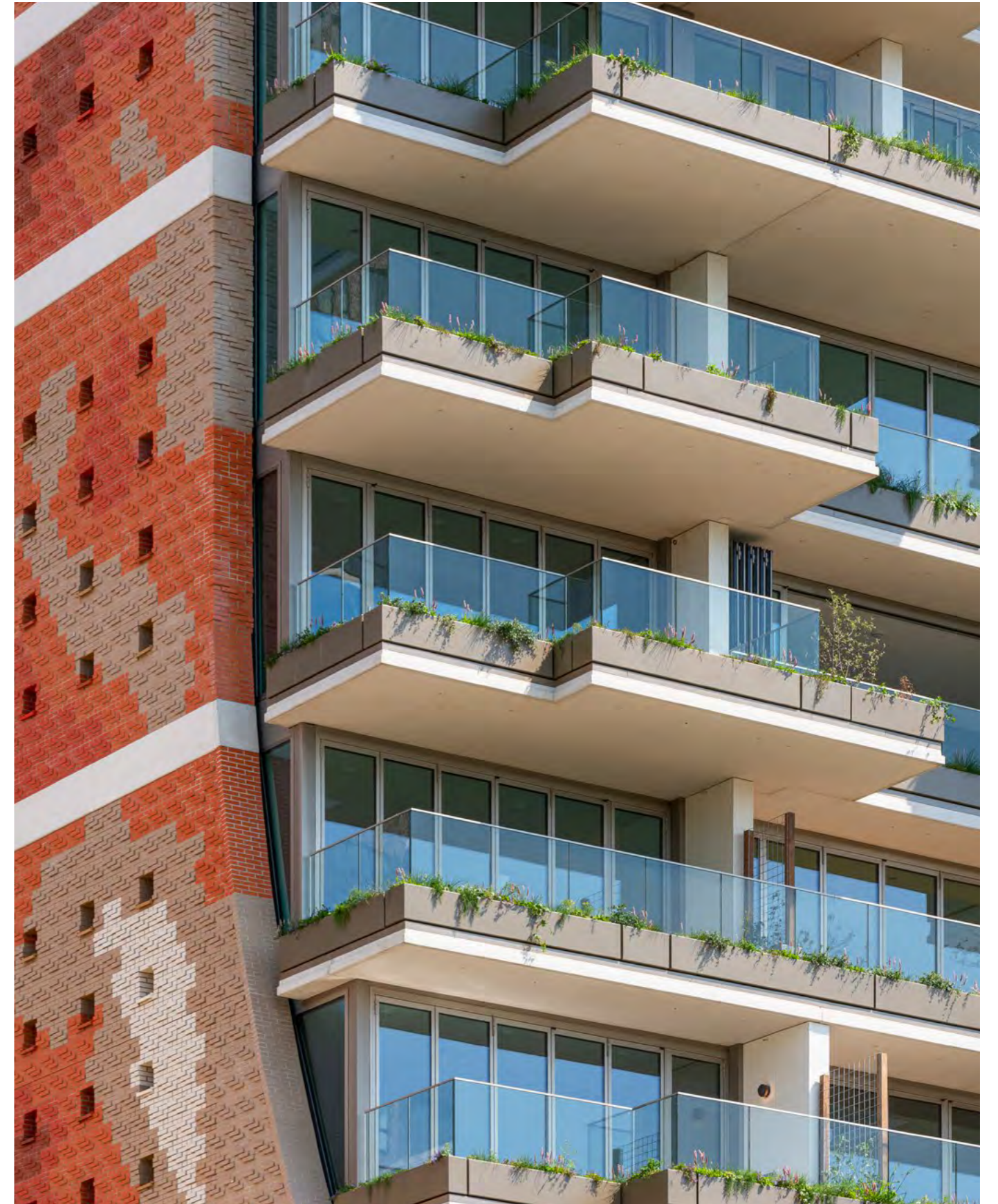
Friseursalon, Osnabrück
Highline
Ref. 1794

Salon



Gastro

Hotelrestaurant, Bozen
Highline
Ref. 1909



Arbeits-, Einkaufs- und Wohngebäude, Amsterdam
Highline
Ref. 1327

Fassade



Raumteiler

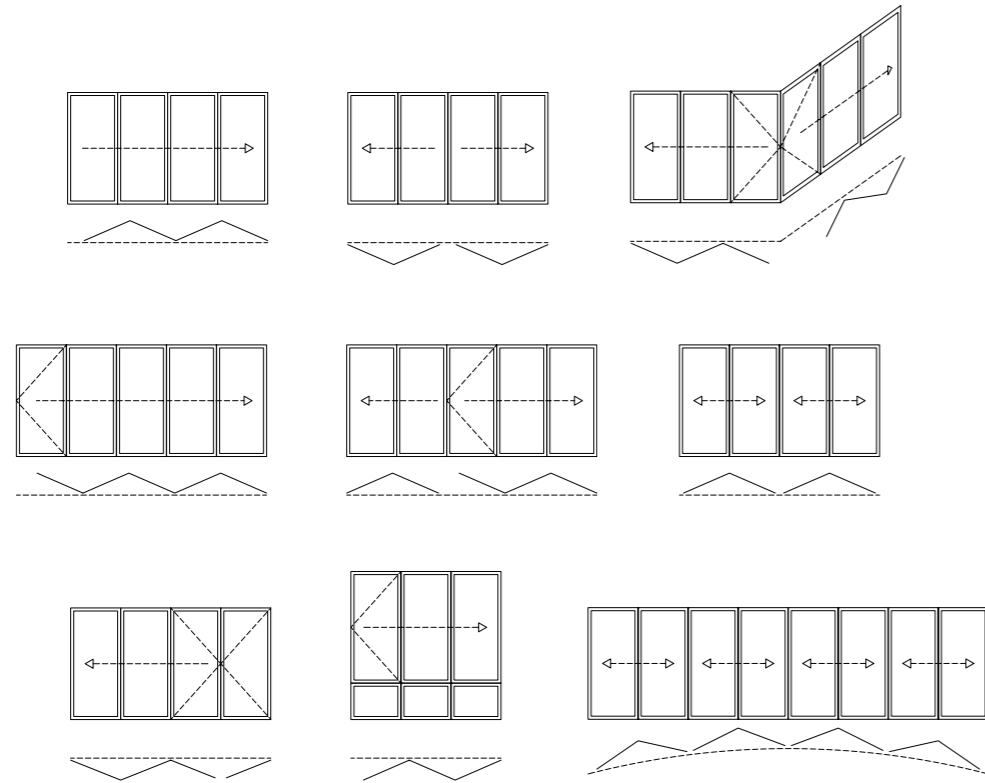
Büro- und Verwaltungsgebäude, Wien
Highline Flexa
Ref. 1967



Passivhaus, Wierden
SL 45
Ref. 1237

Terrasse

Öffnungsvarianten



Weitere Animationen unserer
Öffnungsvarianten finden Sie hier



Nach innen oder außen öffnend, nach links und/oder rechts faltbar, bieten Solarlux Glas-Faltwände zahlreiche Öffnungsvarianten. Durch die vielfältigen Möglichkeiten – auch z. B. auf Brüstung oder mit segmentiertem Grundriss – eignen sich die Systeme für zahlreiche Projekte. Die einzelnen Glaselemente lassen sich mit nur wenigen Handgriffen nahezu komplett über die gesamte Fläche öffnen oder schließen.

Maximal kombinierbar

Mit den Glas-Faltwänden lassen sich viele weitere Elemente wie Dreh-Kippflügel, Festelemente und Schiebetüren kombinieren. Durch die Verwendung gleicher Profile ergeben sich eine homogene Ansicht sowie optimale Anschlussmöglichkeiten.

Wegfaltbarer Eckpfosten

Eine architektonisch besonders ansprechende Bauvariante stellt die Öffnung der Glas-Faltwand über den gesamten Eckbereich dar. Diese Ausführung ist dann realisierbar, wenn zwei Glas-Faltwände in der Fassade übereck mit 90° zusammentreffen. Hierfür wird ein spezieller Eckpfosten an einem der Flügel angebracht, der beim Öffnen der Flügel die Gesamtöffnung des Elementes ermöglicht – ein feststehender senkrechter Pfosten ist so nicht mehr nötig.



Rechts-Links-Verschiebbarkeit

Die Entscheidung, auf welcher Seite, ob rechts oder links, die Flügel bei geöffnetem System geparkt werden sollen, ist nicht immer ganz einfach. Als einer der wenigen Hersteller bietet Solarlux die Möglichkeit, Glas-Faltwände mit geraden Flügelanzahlen (2-4-6-8 ... usw.) wahlweise in beide Richtungen zu öffnen und zu verschieben.



Material und Oberfläche



Geprüfte Qualität

Für alle Solarlux Glas-Faltwände garantieren Prüfzeugnisse renommierter nationaler und internationaler Institute ein Höchstmaß an Qualität. Neben der Einhaltung der Glasnorm DIN 18008 sind alle Systeme selbstverständlich auch mit dem CE-Kennzeichen ausgestattet. Mit diesem europaweit gültigen Kennzeichen verdeutlicht Solarlux die Einhaltung der DIN EN 1090, die seit 2014 für alle Hersteller von tragenden Stahl- und Aluminiumbauteilen verpflichtend ist. Es belegt die Zertifizierung des Werks und der werkseigenen Produktionskontrolle.



Nachhaltigkeit



Verantwortung für Umwelt und Ressourcen

Solarlux verfolgt ein umfangreiches Umwelt- und Nachhaltigkeitskonzept, das sich in zahlreichen Aspekten der Solarlux-Produkte sowie einer energieschonenden Produktion niederschlägt. Konsequenterweise sind die eingesetzten Materialien wie Holz und Aluminium langlebig und zertifiziert. Die verarbeiteten Hölzer tragen FSC®- oder PEFC-Siegel, beide Zertifikate stellen sehr hohe Anforderungen an die Nachhaltigkeit. Die Verwendung von Lacken auf Wasserbasis steht ebenfalls für einen sensiblen Umgang mit den natürlichen Ressourcen.

Auch im Hinblick auf den Einsatz von Aluminium setzt Solarlux auf Nachhaltigkeit, und ist nach Wertstoffkreislauf A.U.F. zertifiziert. Dieser Kreislauf sorgt dafür, dass 98 % der Aluminium-Bauelemente nach ihrer Nutzung recycelt und als Rohstoff für neue Produkte wiederverwendet werden. Dies schont nicht nur Ressourcen, sondern sorgt auch für eine Verminderung des CO₂-Verbrauchs.



Aluminium



Standard-Griffe aus Edelstahl,
optional in *black titan*

Aluminium – langlebig und variabel gestaltbar

Der Einsatz von Aluminium-Profilen garantiert langlebige, wartungsarme und vor allem witterungsbeständige Fassaden- und Fensterelemente. Jede Glas-Faltwand aus Aluminium kann in jedem Farbton nach Kundenwunsch gestaltet werden – selbstverständlich auch in Sonderfarben, Eloxal oder DB mit Eisenglimmer.

Um eine optische Homogenität gerade auch bei Glas-Faltwänden in dunkler Farbe zu erreichen, sind Griffe in der Farbe *black titan* erhältlich. Das Verfahren zur Einfärbung erzeugt eine kratzfeste Oberfläche, die gegenüber anderen Methoden recht unempfindlich ist.



Die Solarlux Beschichtung ist zertifiziert
nach internationalen Standards

Unsere Farbwelt

Wer sich für eine Solarlux Glas-Faltwand entscheidet, setzt auf Individualität. Die Solarlux Farbwelt, in der rund 30 RAL-Farben enthalten sind, bietet alle Farben der Farbpalette in matt und seidenglänzend ohne Aufpreis. So lässt sich jede Glas-Faltwand auch farblich passend zur Einrichtung und zum Haus wählen. Für höchste Oberflächenqualität sorgt die werkseigene Beschichtung mit Reinraumverfahren – eine der modernsten Anlagen Europas.

Die Sonderfarben

Einen besonderen Akzent setzt eine Glas-Faltwand in Sonderfarben wie DB (Eisenglimmer) oder mit Lackeffekten (z. B. des Herstellers Tiger). Oberflächen in Feinstruktur sind ebenfalls möglich. Nahezu jeder Kundenwunsch ist realisierbar und natürlich sind auch Beschichtungen für besondere klimatische Anforderungen erhältlich.

Holz



Holz – individuell und natürlich

Bei der Herstellung von Holzsystemen bedarf es Sensibilität, Erfahrung und optimaler Holzbehandlung. Nur dann ist garantiert, dass die zahlreichen Vorteile, die gerade der Einsatz von Holz mit sich bringt, optimal zur Geltung kommen: Hell oder dunkel, porig oder gleichmäßig – die von Solarlux verwendeten Hölzer, wie Red Grandis, Weißtanne, Eiche, Fichte, Kiefer oder Meranti in Kombination mit unterschiedlichen Lacken, Lasuren oder Ölen bieten eine vielfältige Auswahl an Farb- und Designmöglichkeiten.

Ganz individuell ist auch die Oberflächenbehandlung. Ob Lasurbeschichtungen, handgeölte Flächen oder deckender Auftrag: Sie erhalten Ihr Solarlux-Produkt natürlich in jeder Farbe. Für unsere Beschichtungen setzen wir im Standard auf die Premiumqualität von Remmers; natürlich können wir aber auch problemlos Farben anderer Hersteller verarbeiten. So ist sichergestellt, dass Ihr Solarlux-System optimal zu bereits vorhandenen Fenstern oder Türen passt.



RAL 9016
Verkehrsweiß



Fichte
Milk White



Eiche
Farblos matt



Fichte
Afzelia



Fichte
Kiefer



Fichte
Farblos



Eiche
Teak



RAL 7016
Anthrazitgrau



Red Grandis
Farblos matt



Red Grandis
Oak



Red Grandis
Uru Oak



Red Grandis
Teak

Neben den Solarlux Standardfarben sind auch sämtliche Wunsch-Farbtöne erhältlich. Mögliche Farbtonabweichungen können ggf. durch verschiedene Hölzer und deren Beschaffenheit oder drucktechnisch bedingt sein und stellen keinen Reklamationsgrund dar.

Glanzgrade

Bei einer Entscheidung für eine Glas-Faltwand aus Holz haben Sie nicht nur die Wahl zwischen zahlreichen RAL-Farben, Lasurfarbtönen oder geölten Oberflächen aus der Holz-Oberflächenwelt, sondern können außerdem ohne Aufpreis zwischen matten und seidenglänzenden Oberflächen wählen. Diese Vielfalt an Wahlmöglichkeiten macht das Aussehen und den Stil absolut individuell.



Technische Features

Ecoline / Highline

Woodline

Combine

Megaline

SL 35 / SL 45

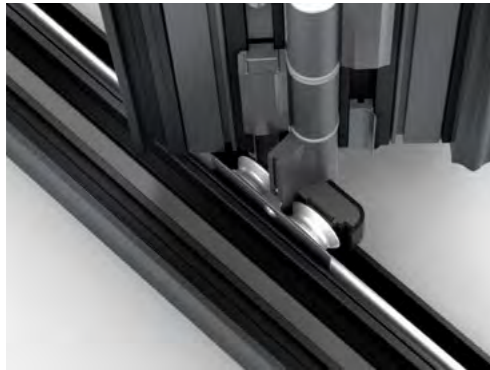
Systemübersicht

Glas-Faltwände im Innenraum – Flexa

Die Glas-Faltwand-Familie mit Systemen aus Aluminium, Holz oder einer Kombination aus Holz / Aluminium bietet entscheidende Vorteile: Perfektionierte technische Details wie Laufwagen, barrierefreie Bodenschienen, Rahmenabdeckungen oder auch die patentierte Flügelzentrierung TwinX® werden für alle Systeme der gesamten Familie verwendet, während gleichzeitig spezifische Erfordernisse der Holz- oder Aluminium-Profile ihre eigene technische Berücksichtigung finden.

Dieses System für alle Möglichkeiten bietet auch Vorteile in der Montage: Durch die vereinheitlichte Konstruktion und durchdachte Beschlagstechnik profitieren alle Systeme der Glas-Faltwand-Familie von einfacher Justierbarkeit und schneller Montage. Das verschafft nicht nur maximalen Handlungsspielraum, sondern sorgt auch für eine reibungslose Projektabwicklung.

Technische Features



Laufwagen

Der Edelstahl-Laufwagen mit doppelreihigen Rillen kugellagern ist leichtgängig und geräuscharm. Eine optimale Lastenübertragung auf den Laufwagen und die Laufschiene ermöglicht die Aufnahme auch großer Flügelgewichte. Die gesamte Edelstahl-Lauftechnik ist wartungsarm und verschleißfrei.



Verriegelung

Das Solarlux Spezialgetriebe mit 24 mm Hub nach oben und unten in den Rahmen bietet große Sicherheit. Eine Verschlussüberwachung mit Reed-Kontakten sowie verdeckt liegender Kabelführung ist ebenso wie eine Ausführung in RC2 bzw. RC2N möglich. Weltweit einzigartig: die Systeme Ecoline und Highline lassen sich auch mit RC3-Standard ausstatten.



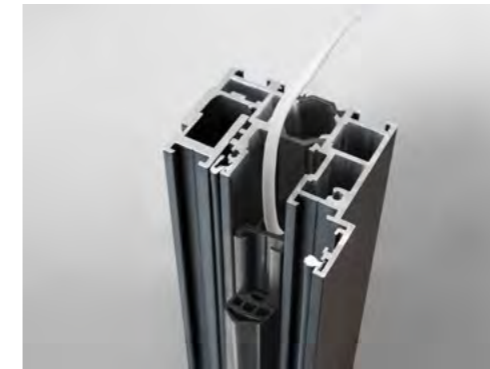
TwinX®

Die verdeckt liegende Flügelzentrierung TwinX® steht für durchgängiges, homogenes Flügeldesign (lediglich die oberen und unteren Bänder sind sichtbar). Sie zentriert die Flügel zueinander, stabilisiert bei hoher Windlast und sorgt für einen gleichmäßigen Fugenverlauf. Ein weiterer Vorteil sind die durchgängigen, nicht unterbrochenen Dichtebenen.



Flügelschnäpper

Der funktionale Flügelschnäpper *Comfort Snap* bietet höchsten Bedienkomfort für optimale Öffnungs- und Schließvorgänge. In geordneter Schließreihenfolge ist das einfache, sichere Öffnen und Schließen des Drehflügels möglich: Nach kompletter Öffnung schnappt der Drehflügel am folgenden Flügel ein und wird beim Schließen wieder freigegeben.



Rahmenabdeckung

Durch die Rahmenabdeckung aus Polyamid sind sämtliche Befestigungsschraubenköpfe nicht mehr sichtbar. Zudem kann der entstandene Hohlraum zwischen Profilgrund und Abdeckung für verdeckte Kabelführung oder zur Aufnahme einer zusätzlichen Konvektionsraumunterbrechungsdichtung genutzt werden.



Reinigungsbeschlag

Der Reinigungsbeschlag *Cleaning Pin* lässt sich komfortabel ver- und entriegeln und ermöglicht einfaches Reinigen der Flügelaußenseiten auch in oberen Geschosshöhen. Dank neuer Verriegelungstechnik ist eine Fehlbedienung ausgeschlossen. Die neue Sicherheitssperre verhindert das Herausfallen des Scharnierstiftes.

Ecoline und Highline

Gedämmt



Schmalste Ansichten, patentierte Technik

Die beiden wärmegeprägten Glas-Faltwand-Systeme Ecoline und Highline bieten trotz ihrer unterschiedlichen Bautiefen (67 mm und 84 mm) durchgängig die schlanke Ansichtsbreite von 99 mm im Flügelstoß. Grund dafür ist das Herzstück der Glas-Faltwand, der bionicTURTLE®: ein multifunktionaler Isoliersteg, der verschiedene technische Details in sich vereint. Seine Form ermöglicht äußerst schlanke Profile – und das auch bei großen Flügeln und hohen Flügelgewichten. Zudem dient er zur Aufnahme von Verriegelung und Beschlägen und gewährleistet perfekte Isolierung. Dass die beiden Systeme Ecoline und Highline nicht nur funktional, sondern auch hinsichtlich ihres Designs überzeugen, bestätigt auch ein international renommiertes Fachpublikum: vier Mal wurde die neue Glas-Faltwand ausgezeichnet.

Ecoline

- + Bautiefe 67 mm
- + Ansichtsbreite 99 mm
- + Glasdicke von 5 - 36 mm
- + $U_w \geq 1,1 \text{ W/m}^2\text{K}$
- + Flügelbreite bis 1m, Flügelhöhe bis 3 m
- + Flügelgewicht bis 90 kg

Highline

- + Bautiefe 84 mm
- + Ansichtsbreite 99 mm
- + Glasdicke von 22 - 60 mm
- + $U_w \geq 0,8 \text{ W/m}^2\text{K}$
- + Flügelbreite bis 1,1m, Flügelhöhe bis 3,5 m
- + Flügelgewicht bis 110 kg



Woodline

Gedämmt



Behagliches Wohnen mit Individualität

Behaglich und gleichzeitig modern wohnen: Wer auf diese Kombination nicht verzichten möchte, der setzt auf die Glas-Faltwand Woodline. Ihre Profile bestehen aus mehrfach schichtverleimten Hölzern, zusätzliche Stabilität des Systems ergibt sich durch eine spezielle Eckverbindung der Flügel. Der Blendrahmen besteht aus einer Aluminiumkonstruktion, die innen und außen vollflächig mit Massivholz-Leisten verblendet wird. Die geringe Ansichtsbreite von 143 mm im Flügelstoß verleiht maximale Transparenz auch im geschlossenen Zustand – das ist der Inbegriff naturnahen Wohnens.

- + Bautiefe des Flügelprofils 86 mm
- + Ansichtsbreite 143 mm
- + Glasdicke von 28 - 48 mm
- + $U_w \geq 0,89 \text{ W/m}^2\text{K}$
- + Flügelhöhe bis 2,8 m
- + Flügelgewicht bis 100 kg



Combilline

Gedämmt



Die Kombination für perfekte Wetterbeständigkeit

Höchste Witterungsbeständigkeit garantiert die Glas-Faltwand Combilline mit ihren Holz / Aluminium-Profilen. Auch dieses System hat eine Bautiefe von 86 mm im Flügelprofil, wobei auf das Holzprofil außen eine kantige Aluminium-Deckschale aufgebracht wird. Der Blendrahmen besteht aus einer Aluminiumkonstruktion, deren innere Rahmenseite mit Massivholz-Leisten belegt ist. Die Abdichtung erfolgt in zwei umlaufenden Dichtebenen, eine optimale Entwässerung des Systems ist garantiert.

- + Bautiefe des Flügelprofils 86 mm
- + Ansichtsbreite 147 mm
- + Glasdicke von 28 - 52 mm
- + $U_w \geq 0,97 \text{ W/m}^2\text{K}$
- + Flügelhöhe bis 2,8 m
- + Flügelgewicht bis 100 kg
- + Besonders hohe Witterungsbeständigkeit durch aufgebrachte Aluminiumdeckschalen

Auf Anfrage ist ebenfalls eine Holz / Aluminium-Variante der Glas-Faltwand erhältlich, die hochwärme-gedämmt Passivhausstandard erreicht. Die Flügelbautiefe beträgt in dieser Variante 96 mm und erzielt mit Dreifachverglasung einen U-Wert von $\geq 0,8 \text{ W/m}^2\text{K}$.



Megaline

Gedämmt



Maximale Anforderungen, erfüllt mit Solarlux-Qualität

Die hochwärmegedämmte Glas-Faltwand Megaline kommt dort zum Einsatz, wo besonders hohe oder besonders breite Flügel gefordert sind. Je nach Anlagenhöhe werden mehrere Systembänder übereinander angeordnet. Dieses garantiert eine hohe Stabilität bei den bis zu 150 kg schweren FLÜGeln, auch bei erhöhter Windlast. Mit einer maximalen Flügelhöhe von bis zu 4,5 m (oder einer Flügelbreite von bis zu 1,5 m) sind extreme Größen (z. B. über zwei Geschosse) zu realisieren, ohne an Leichtgängigkeit und Bedienkomfort einzubüßen.

- + Hochwärmegedämmtes Aluminiumprofilssystem
- + Flügelhöhe bis 4,5 m Höhe oder 1,5 m Breite für besonders hohe Anforderungen
- + Ansichtsbreite von 132,5 mm im Flügelstoß
- + Einseitige Profilaufdopplung am senkrechten Flügelprofil
- + Pro Flügel beträgt das Maximalgewicht 150 kg
- + $U_w \geq 0,9 \text{ W/m}^2\text{K}$
- + Konstruktionsbedingt können ab einer Anlagenhöhe von 2,55 m waagerechte Sprossen erforderlich sein
- + Die formoptimierte Edelstahl-Laufschiene mit taillierten Laufrollen ermöglicht den Einsatz barrierefreier Bodenschienen nach DIN 18040



SL 35 und SL 45

Ungedämmt



Wind- & Wetterschutz für Balkone und Terrassen

Je nach Anforderung kann auch der Einsatz einer ungedämmten Glas-Faltwand sinnvoll sein, beispielsweise auf einer Balkonbrüstung, als Verglasung unter einem Terrassendach oder überall dort, wo Wärmedämmung keine zentrale Rolle spielt, zum Beispiel auch als Raumteiler.

Merkmale SL 35

- Reinigungsbeschlag zum Reinigen der Flügelaußenseiten bei hohen Geschosshöhen
- Hohe Stabilität durch Nut-Federverbindung und stabile Eckverbinder

Merkmale SL 45

- Ein Teil der Flügel kann nach innen, ein anderer Teil nach außen geöffnet werden
- Segmentierung des Systems bis 22,5° möglich

- + Ungedämmte Aluminium-Systeme
- + 35 mm bzw. 45 mm Bautiefe
- + Keine vorgelagerten Lauf- und Führungsschienen
- + Verschleißarm, auch nach 10.000 Bedienungen
- + Eingelassene Bodenschiene ohne Anschlag für barrierefreies Wohnen
- + Abdichtung gegen Regen und Wind umlaufend in zwei Dichtebenen



Systeme im Vergleich

	Ecoline	Highline	Megaline	SL 35
Material				
Aluminium	●	●	●	●
Holz	○	○	○	○
Holz / Aluminium	○	○	○	○
Profil				
Wärme gedämmt	●	●	●	○
Ungedämmt	○	○	○	●
Bautiefe	67 mm	84 mm	84 mm	35 mm
Ansichtsbreite Flügelstoß	99 mm	99 mm	132,5 mm	100 mm
Rahmenhöhe	0 - 72 mm	0 - 72 mm	0-99 mm	5 - 70 mm
Verglasung				
Glasdicken	5 - 36 mm	22 - 60 mm	22 - 60 mm	5 - 18 mm
Wärmedämmwert				
Wärmedurchgangskoeffizient nach DIN EN ISO 10077-1	≥ 1,1 W / m²K	≥ 0,8 W / m²K	≥ 0,9 W / m²K	-
Flügel				
Max. Flügelmaße (max. Breite; max. Höhe)	1 m; 3 m	1,1 m; 3,5 m	0,9 x 4,5 m bzw. 1,5 x 2,3 m	0,9 m; 2,6 m
Flügelgewicht	90 kg	110 kg	150 kg	65 kg
Dichtigkeit				
Widerstandsfähigkeit bei Windlast nach DIN EN 12210	B4	B4	B4	B1
Schlagregendichtheit nach DIN EN 12208	8A	9A	7A	4A
Luftdurchlässigkeit nach DIN EN 12207	3	3	3	2
Einbruchhemmung nach DIN EN 1627-1630				
	RC2 / RC2N	RC2 / RC2N / RC3	-	-
Schallschutzklasse nach DIN EN ISO 10140-2				
	45 dB	46 dB	npd	31 dB
Dauerfunktion nach DIN EN 12400				
	2	2	2	-
Insektenschutzrollo max. Breite 4600 mm Einzelrollo, max. Breite 9000 mm Doppelrollo, für beide max. Höhe 4000 mm				
	●	●	●	○

	SL 45	Woodline	Combiline
Material			
Aluminium	●	○	○
Holz	○	●	○
Holz / Aluminium	○	○	●
Profil			
Wärme gedämmt	○	●	●
Ungedämmt	●	○	○
Bautiefe	45 mm	86 mm	86 mm
Ansichtsbreite Flügelstoß	117,5 mm	143 mm	147 mm
Rahmenhöhe	5 - 64 mm	0 - 72 mm	0 - 72 mm
Verglasung			
Glasdicken	5 - 20 mm	28 - 48 mm	28 - 52 mm
Wärmedämmwert			
Wärmedurchgangskoeffizient nach DIN EN ISO 10077-1	-	≥ 0,89 W / m²K	≥ 0,97 W / m²K
Flügel			
Max. Flügelmaße (max. Breite; max. Höhe)	1,1 m; 2,8 m	1 m; 2,8 m	1 m; 2,8 m
Flügelgewicht	100 kg	100 kg	100 kg
Dichtigkeit			
Widerstandsfähigkeit bei Windlast nach DIN EN 12210	-	C3	C3
Schlagregendichtheit nach DIN EN 12208	4A	7A	7A
Luftdurchlässigkeit nach DIN EN 12207	3	3	3
Einbruchhemmung nach DIN EN 1627-1630			
	-	RC2 / RC2N	RC2 / RC2N
Schallschutzklasse nach DIN EN ISO 10140-2			
	25 dB	42 dB	42 dB
Dauerfunktion nach DIN EN 12400			
	2	2	2
Insektenschutzrollo max. Breite 4600 mm Einzelrollo, max. Breite 9000 mm Doppelrollo, für beide max. Höhe 4000 mm			
	○	●	●

Glas-Faltwände im Innenraum – Flexa



Flexible Konzepte für wandelbare Raumnutzung

Die flexible Teilung oder Erweiterung von Innenräumen mit wenigen Handgriffen wird durch die Flexa-Linie möglich. Sie umfasst drei gedämmte bzw. ungedämmte Raumteiler mit und ohne Minimalbodenschiene. Die transparenten Trennwände ermöglichen es, innerhalb bestehender Grundrisse flexible Raumkonzepte umzusetzen. So ist zum Beispiel durch Trennwandsysteme im Büro eine flexible Arbeitsplatzgestaltung möglich. Auch Hotels mit Gastronomie profitieren von den Eigenschaften der transparenten Raumteiler. Ob im Büro, Wohnbereich oder anderen Gebäuden – die Trennwandsysteme lassen sich intuitiv bedienen: Die Flügel können einzeln bewegt und innerhalb der Spur entweder rechts, links oder in der Mitte geparkt werden. So ergeben sich unzählige Möglichkeiten zur flexiblen Raumnutzung.



Add-ons



Fenster zur Glas-Faltwand
Barrierefreiheit und Bodenschienenvarianten
Ausstattungsvarianten

Für die gesamte Glas-Faltwand-Familie sind zusätzliche Ausstattungsoptionen erhältlich. So kann Aspekten wie Sicherheit, Wärme- oder Schallschutz, Beleuchtung oder Komfort nach Bedarf mehr Gewicht verliehen werden. Die Möglichkeit zur individuellen Zusammenstellung der einzelnen Komponenten macht die Glas-Faltwand noch attraktiver.

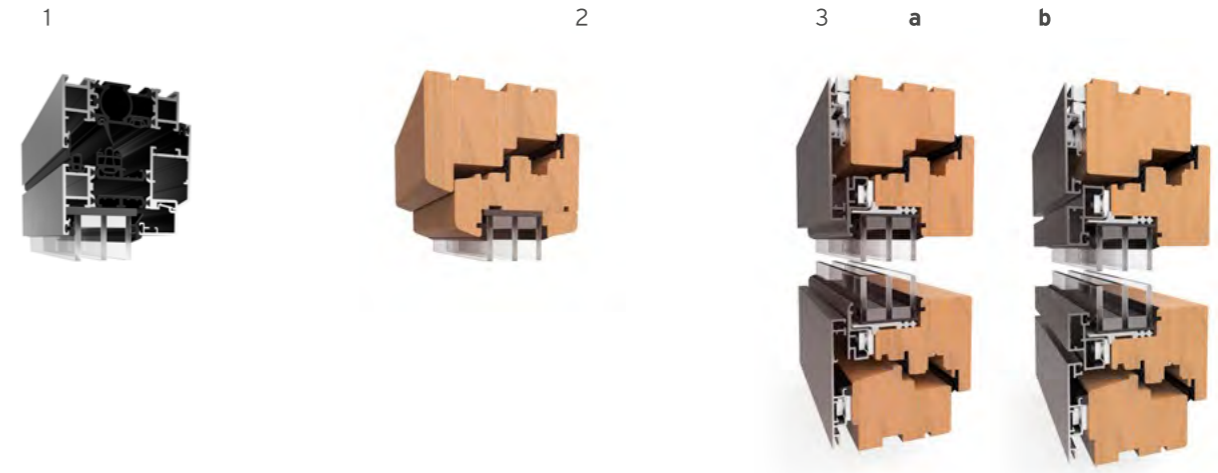
Fenster zur Glas-Faltwand



© Studio PROTOTYPE · ROBERTINO NIKOLIC

Dreh-Kipp-, Kipp- und Festelemente

Passend zu unseren Glas-Faltwänden bieten wir sowohl für die Systeme Ecoline und Highline aus Aluminium als auch für die Woodline aus Holz bzw. die Combiline aus Holz / Aluminium verschiedene Fensterelemente an. Sowohl ein klassisches Dreh-Kippfenster, ein motorisch zu öffnendes Kippoberlicht als auch Festelemente lassen sich beliebig einsetzen. Der Vorteil: Die Profile der Fenster passen exakt zu denen der Glas-Faltwand, so dass sich für die gesamte Kombination – also Glas-Faltwand und Fenster – ein einheitliches Bild ergibt. Die Fenster- und Faltelemente werden im selben Beschichtungs- bzw. Lackiervorgang behandelt, so dass Unterschiede in den Farbnuancen ausgeschlossen werden können.



1 Ecoline & Highline

Die Fensterelemente aus Aluminium können als Fest-, Kipp- und Dreh-Kipp-Varianten realisiert werden, wobei die Fensterflügel innen nach rechts oder links geöffnet werden.

- Rahmenbautiefe 67 mm (Ecoline) bzw. 84 mm (Highline)
- Minimale Flügel-Ansichtsbreite von 78,5 mm bzw. 100 mm mit Rahmen
- Fest-, Kipp- und Dreh-Kippelemente möglich
- RC2- / RC2N- / RC3*-Ausführung optional
- Bis zu vier Dichtebenen möglich

*gilt nur für Highline

2 Woodline

Die Fensterprofile sind aus mehrfach schichtverleimten Qualitätsholzkantern gefertigt. Eine formschlüssige Plug-Tec-Eckverbindung sowie eine zusätzliche Verschraubung machen die Flügel extrem stabil.

- Rahmenbautiefe 91 mm im Flügel- und Blendrahmenprofil
- Ansichtsbreite umlaufend 72 mm beim Festfenster bzw. 100 mm beim Element mit Flügel
- Glasteilende Sprosse in diversen Ansichtsbreiten optional

3 Combiline

Das wärmedämmte Fenstersystem mit 89 mm Rahmenbautiefe im Blendrahmenprofil ist mit einer kantigen Aluminium-Deckschale auf der Außenseite ausgestattet und in zwei unterschiedlichen Profilausführungen erhältlich. Die Ansichtsbreiten der Flügelrahmen hängen von den Ausführungsvarianten der Alu-Deckschalen ab.

a Minimalprofil:

- Flügelrahmen fast vollständig überdeckt von einer kantigen Aluminium-Deckschale (Ansichtsbreite 88 mm)
- In geschlossener Position umlaufende Flügelansicht von 10 mm

b Flächenbündiges Profil:

- Holzrahmen außen komplett mit einer eckigen Aluminium-Deckschale (Ansichtsbreite 68 mm) verblendet
- Flügelrahmen von einem kastenförmigen Profil (25 mm Ansichtsbreite) ummantelt
- Durchgängige Flächenbündigkeit zwischen Flügel und Rahmen auf der Außenseite

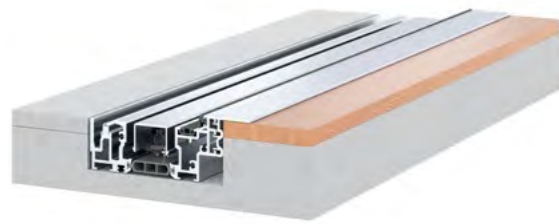
	Fenster Ecoline	Fenster Highline
Material		
Aluminium	●	●
Holz	○	○
Holz / Aluminium	○	○
Profil		
Bautiefe Rahmen	67 mm	84 mm
Bautiefe Flügel	77 mm	94 mm
Ansichtsbreite Festelement Rahmen	0-72 mm	0-87 mm
Ansichtsbreite Flügel	78,5 mm	78,5 mm
Ansichtsbreite Flügelstoß	173 mm	173 mm
Rahmenhöhe	max. 2.400 mm	max. 2.400 mm
Verglasung		
Glasdicken	5 - 36 mm einsetzbar	22 - 60 mm einsetzbar
Trockenverglasungen	●	●
Wärmedämmwert		
Wärmedurchgangskoeffizient nach DIN EN ISO 10077-1*	$U_w \geq 0,9 \text{ W/m}^2\text{K}$	$U_w \geq 0,7 \text{ W/m}^2\text{K}^{**}$
Flügel		
Flügelgewicht	max. 150 kg	max. 150 kg
Flügelbreite	mind. 365 mm ohne Berücksichtigung von Wind- und Anpralllasten	mind. 365 mm ohne Berücksichtigung von Wind- und Anpralllasten
Sondergröße auf Anfrage	●	●
Dichtigkeit		
Widerstandsfähigkeit bei Windlast nach DIN EN 12210	B4	B4
Schlagregendichtheit nach DIN EN 12208	8A	9A
Luftdurchlässigkeit nach DIN EN 12207	3	3
Einbruchhemmung nach DIN EN 1627-1630		
Schallschutzklasse nach DIN EN ISO 10140-2	RC2 / RC2N	RC2 / RC2N
Schallschutzklasse nach DIN EN ISO 10140-2	32 dB	32 dB
Dauerfunktion nach DIN EN 12400	2	2

*Werte in Bezug auf Normfenstergröße (B x H) 1230 x 1480 mm, mit Glas $U_g = 0,5 \text{ W/m}^2\text{K}$

**Ergebnis mit zusätzlichen Dicht- und Dämmkomponenten

	Fenster Woodline	Fenster Combilline
Material		
Aluminium	○	○
Holz	●	○
Holz / Aluminium	○	●
Profil		
Bautiefe Rahmen	91 mm	89 mm
Bautiefe Flügel	91 mm	96 mm (MP), 105 mm (FP)
Ansichtsbreite Festelement Rahmen	0 - 72 mm / 0 - 100 mm	0 - 62 mm / 0 - 101 mm
Ansichtsbreite Flügel	72 mm	72 mm (FP, MP)
Ansichtsbreite Flügelstoß	160 mm	170 (MP) / 190 (FP)
Rahmenhöhe	max. 2.400 mm	max. 2.400 mm
Verglasung		
Glasdicken	28 - 48 mm einsetzbar	28 - 52 mm einsetzbar
Trockenverglasungen	●	●
Wärmedämmwert		
Wärmedurchgangskoeffizient nach DIN EN ISO 10077-1*	$U_w \geq 0,7 \text{ W/m}^2\text{K}$	$U_w \geq 0,7 \text{ W/m}^2\text{K}$
Flügel		
Flügelgewicht	max. 150 kg	max. 150 kg
Flügelbreite	mind. 400 mm ohne Berücksichtigung von Wind- und Anpralllasten	mind. 400 mm ohne Berücksichtigung von Wind- und Anpralllasten
Sondergröße auf Anfrage	●	●
Dichtigkeit		
Widerstandsfähigkeit bei Windlast nach DIN EN 12210	C3	C3
Schlagregendichtheit nach DIN EN 12208	9A	9A
Luftdurchlässigkeit nach DIN EN 12207	4	4
Einbruchhemmung nach DIN EN 1627-1630		
Schallschutzklasse nach DIN EN ISO 10140-2	RC2 / RC2N	RC2 / RC2N
Schallschutzklasse nach DIN EN ISO 10140-2	32 dB	32 dB
Dauerfunktion nach DIN EN 12400	2	2

Barrierefreiheit und Bodenschienenvarianten



Wohnraumtaugliche
Bodenschiene flach



Wohnraumtaugliche
Bodenschiene mit Rampe



Minimalbodenschiene
mit Anschlag

Smart 10 – Die neue Generation der Bodenschienen

Mit der Einführung von *Smart 10*, einer neuen Generation der Glas-Faltwand-Bodenschienen, mit einer nur 10 mm flachen Kante können nun noch fließendere Übergänge erreicht werden. Trotz ihrer einzigartigen, flachen Schwellenhöhe von nur 10 mm sind die neuen Schienen wohnraumtauglich und erreichen sehr gute Werte in puncto Schlagregendichtheit und Windlast. *Smart 10* trägt auch der angepassten Norm DIN EN 18040 Rechnung, welche die Überarbeitung und Anpassung der bisherigen deutschen Norm für barrierefreies Bauen in Wohnungen und Wohngebäuden betrifft. Sie konkretisiert die europäischen Anforderungen für den deutschen Wohnungsbau und gilt für die barrierefreie Planung, Ausführung und Ausstattung von Wohnungen, Wohngebäuden und deren Außenanlagen.

Mit der neuen Generation der 10 mm-Bodenschienen gibt es gleichzeitig auch verschiedene Wahlmöglichkeiten, an die bestehenden Bodengegebenheiten anzuschließen. Je nach Anforderung kann eine schräge oder horizontale Rampe eingesetzt werden, so dass ein optimaler Übergang zwischen Fußboden und Bodenschiene entsteht, der nicht nur optisch, sondern auch funktional fließende Übergänge zwischen Innen- und Außenraum ermöglicht.



Weitere Informationen auch zur
zertifizierten Überrollbarkeit der
Bodenschienen finden Sie hier



Wohnraumtaugliche Bodenschiene mit
Rampe für innen öffnende Glas-Faltwand

Ausstattungsoptionen



Sonnen- und Insektenschutz

Das Sonnenschutz- oder Insektenschutzrollo fügt sich nahtlos ein und bietet maximale Größen bei bestem Bedienkomfort. Zahlreiche Konfigurationsmöglichkeiten sowie die Kompatibilität für innen und außen öffnende Glas-Faltwände machen die Rollos vielfältig einsetzbar in nahezu jedem Projekt. Der robuste Aluminiumrahmen kann farblich individuell angepasst werden, gleiches gilt auch für die Stoffe des Insektenschutzgewebes bzw. die lichtbeständigen Farben des Sonnenschutzes.



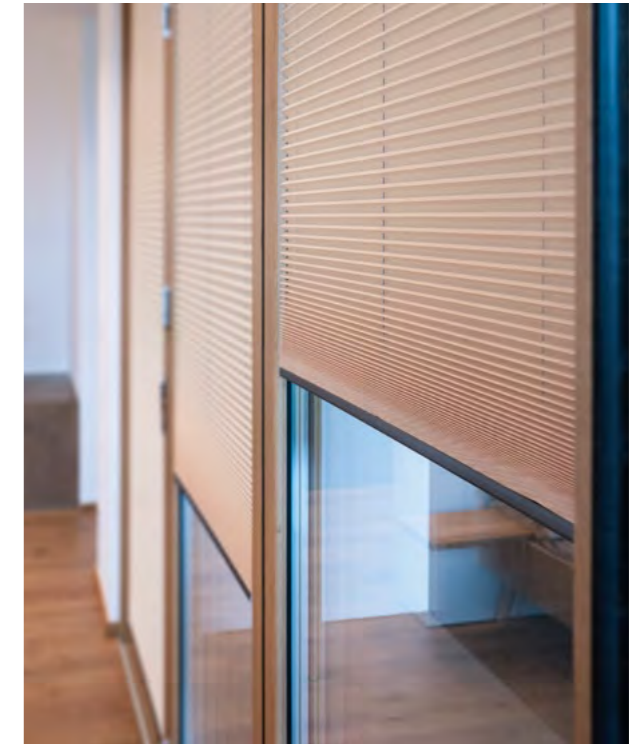
Sicherheitsoptionen

Die Glas-Faltwand-Systeme können bei Bedarf mit zusätzlicher Sicherheitstechnik versehen werden. Eine für RC2 zertifizierte Drückergarnitur in Kombination mit der Solarlux-Komfortverriegelung ist ebenso erhältlich wie eine nach DIN 1627-1630 zugelassene einbruchsichere Verglasung der Kategorie P4A.



Beleuchtete Bodenschiene

Bei verschiedenen Bodenschienentypen kann auf Wunsch das Trittschutzprofil 3S-Protection in der gesamten Glas-Faltwand-Familie eingesetzt werden. Optional können die Systeme Highline und Megaline mit einer LED-Beleuchtung und verdeckt liegender Verkabelung ausgestattet werden. Gerade in den Abendstunden bietet die Beleuchtung ein ganz besonderes Ambiente. Außerdem wird mit dieser Orientierungshilfe die in der DIN 18040 geforderte leichte Auffindbarkeit des Zugangs- und Eingangsbereiches für sehbehinderte Menschen unterstützt.



Beschattung

Die Solarlux Plissees bieten zum einen den optimalen Schutz gegen direkte Sonneneinstrahlung, zum anderen schützen sie die Privatsphäre: Die Plissees können stufenlos in jeder beliebigen Position arretiert werden und dienen damit als perfekter Sichtschutz. Sie sind als ein- oder zweiteilige Elemente ausführbar und werden durch einfaches Ziehen und Schieben in die richtige Position gebracht.



Realisierte Projekte mit
 Ecoline / Highline
 Woodline
 Combiline
 Megaline
 SL 35 / SL 45
 SL 80

Eine Glas-Faltwand ist mehr als nur ein Bauelement – sie ist ein Statement für ein besonderes Lebensgefühl: Kein anderes Fenster- oder Türensistem vermag eine so große Raumöffnung zu ermöglichen oder eine so besondere Atmosphäre zu erzeugen. Fließende Übergänge von drinnen nach draußen verleihen ganz unterschiedlichen Räumen einen eigenen Charakter. Dazu kommt eine nahezu unbegrenzte Auswahl an Farben und die grundsätzliche Entscheidung für Holz oder Aluminium. Die nachfolgenden Referenzen zeigen nur eine kleine Auswahl an individuellen Gestaltungsmöglichkeiten mit Glas-Faltwänden.

Ref. 2034

Das neue Domizil dieser Familie, das als Rückzugsort dient, sollte vor allem die Werte der Menschen, die dort wohnen, widerspiegeln. Architektonisch war dies eine Herausforderung – war das in Hanglage erbaute Einfamilienhaus doch mehr als 50 Jahre alt, den Räumen fehlte es an Klarheit. Man entschied sich für eine Kernsanierung, die Verbindung und Nachhaltigkeit als übergeordnete Ziele verfolgte. So erhielt die Küche als Multifunktionsraum einen direkten Zugang zum Garten – ohne Barrieren und optische Abtrennungen. Die Glas-Faltwand als Fensterelement mit schmalen Profilen, die sich komplett zusammenschieben lässt und damit aus dem Blickfeld verschwindet, verbindet innen und außen und unterstützt das Leitmotiv des Hauses damit im besten Sinne.



Ecoline





Ref. 2033



Energie erzeugen und Energie tanken, so beschreiben die Stadtwerke Freisingen das Ziel dieses außergewöhnlichen Projektes. Ein innovatives Blockheizkraftwerk, das in der unteren Etage ein Stadtteilcafé beherbergt, versorgt das anliegende Baugebiet mit Energie und bietet einen gemütlichen Treffpunkt. Das verantwortliche Architekturbüro erschuf statt eines einfachen Zweckbaus ein Gebäude mit komplexem Inhalt und schlichten Form. Durch den Einsatz der Glas-Faltwand Woodline aus geölter Lärche im Untergeschoss entsteht ein optischer Kontrast zum massiven Betonkörper im Obergeschoss. Sobald die Außentemperaturen es zulassen, wird das Café mit der Glas-Faltwand großflächig geöffnet und lädt Anwohnerinnen und Anwohner zum Austausch und Verweilen ein.

Woodline



Ref. 1902

Im Zuge der Neugestaltung des ehemaligen BUFA-Filmgeländes in Berlin dient das einstige Bürogebäude nach seiner Umwidmung als markanter Campus-Empfang und Co-Working-Space mit neuer Cafeteria. Für das *Haus 1* wurde für alle Treppen, Bauteile und Fensterelemente des Gebäudes Maisgelb als prägnanter Farbton gewählt. Dementsprechend sind auch die im Erdgeschoss befindlichen Glas-Faltwände des Cafés in dieser Farbe beschichtet. Sie bieten insgesamt drei nahtlose Übergänge in das Herzstück des Campus, den Garten. Auch im geschlossenen Zustand flutet ungehindert Tageslicht in den Raum, durch die integrierte Drehtür ist ein einfaches Eintreten möglich, ohne die einzelnen Elemente öffnen zu müssen. Die schmalen Profilansichten ermöglichen maximalen Ausblick in den Garten und erfüllen zusätzlich den Wunsch nach starkem Bezug zum Außenraum.

Ecoline



Ref. 1732

Altes Gemäuer in neuer Funktion: Eine ehemalige Kölner Printenbäckerei wird in das Zuhause einer Familie verwandelt. Es entsteht ein offenes Wohnhaus inklusive Innenhof mit industriellem Charme. Für den Architekten sowie seine Bauleute stand von Beginn an fest, dass die handgebrannten Ziegelsteine der alten Bäckerei bleiben durften, der restliche Bestand mit Ausnahme der Außenwände aber abgerissen werden sollte – das flexible und offene Wohnkonzept hatte Vorrang. Schnell war klar, dass dazu optimal Glas-Faltwände passen, die im gesamten Haus Übergänge zwischen innen und außen schaffen. Die kleine Tochter kann nun mit ihrem Dreirad zwischen Wohnbereich, Innenhof und Gästetrakt hin und her fahren, ohne absteigen zu müssen.



SL 80





Ref. 1987



Eine große Küche als Mittelpunkt für gemütliche Treffen mit Familie und Freunden wünschte sich die Eigentümerin dieses Hauses. Ebenso auf der Wunschliste: Eine offene, nicht überdachte Terrasse, um die warmen bayerischen Sommer in vollen Zügen auskosten zu können. So wurde das Haus buchstäblich um die Küche herumgeplant und rahmt die Terrasse nun an zweiten Seiten ein. Als die Bauherrin und ihr Mann dann von der Glas-Faltwand aus Holz / Aluminium hörten, die ganz ohne festen Eckpfosten auskommt und somit das Haus überdeck komplett öffnet, war schnell klar, dass die Fassadenlösung mit dieser besonderen Glas-Faltwand die perfekte Lösung ist. Jetzt genießt das Ehepaar im Sommer eine komplett offene Küche ohne störende Pfosten. Auch im Winter sorgt die bodentiefe Verglasung für stimmungsvolle Ausblicke.

Combilline

Ref. 1618

Das alte Kaffeemöhlenhaus aus dem Jahre 1934 strotzt nur so vor liebevoll ausgesuchten Details der Besitzerin und ihrer Familie. Doch bis die *Villa Haller* in neuem Glanz erstrahlte, war einiges zu tun, so dass die Komplettsanierung über acht Monate dauerte. Ein zentraler Punkt war die Entscheidung für einen Anbau: Hier sollte eine neue Küche mit freistehender Kücheninsel ihren Platz finden, wodurch die Außenwände frei blieben und ein neuer Zugang zu Terrasse und Garten entstand. Der Einsatz von nahezu drei Meter hohen Glas-Elementen der Glas-Faltwand in dunklem Aluminium unterstreicht die Luftigkeit des Anbaus, dessen Look den Charme industrieller Lofts aufgreift. Doch auch die Funktionalität und die Möglichkeit zum Wegfalten der Elemente überzeugte: Jetzt sitzt die Familie bei schönem Wetter in ihrer Küche und freut sich bei geöffneter Glas-Faltwand über echtes Freiluft-Feeling.



Highline





Ref. 1709

Der Neubau in Hanglage spiegelt perfekt die Lebensphilosophie seines Bauherrns wider: Wohnen in nur einem offenen, großzügigen Raum, möglichst ohne Türen, in dem die Grenzen zwischen innen und außen verschwimmen. Sein Haus erstreckt sich über zwei Ebenen, doch das Leben spielt sich fast vollständig im oberen, großzügiger dimensionierten Geschoss ab. Hier öffnet sich das Gebäude rückseitig ebenerdig zum Wald, während es sich talwärts mit einer atemberaubenden Aussicht präsentiert. Die an verschiedenen Stellen im Haus eingesetzten Glas-Faltwände unterstützen den Wunsch nach Weitläufigkeit. Die acht Meter breite Front im Wohnbereich, die einen freien Blick ins Tal gewährt, kann nahezu vollständig geöffnet werden. So verwandelt sich der Innenraum in eine offene, lichtdurchflutete Plattform.

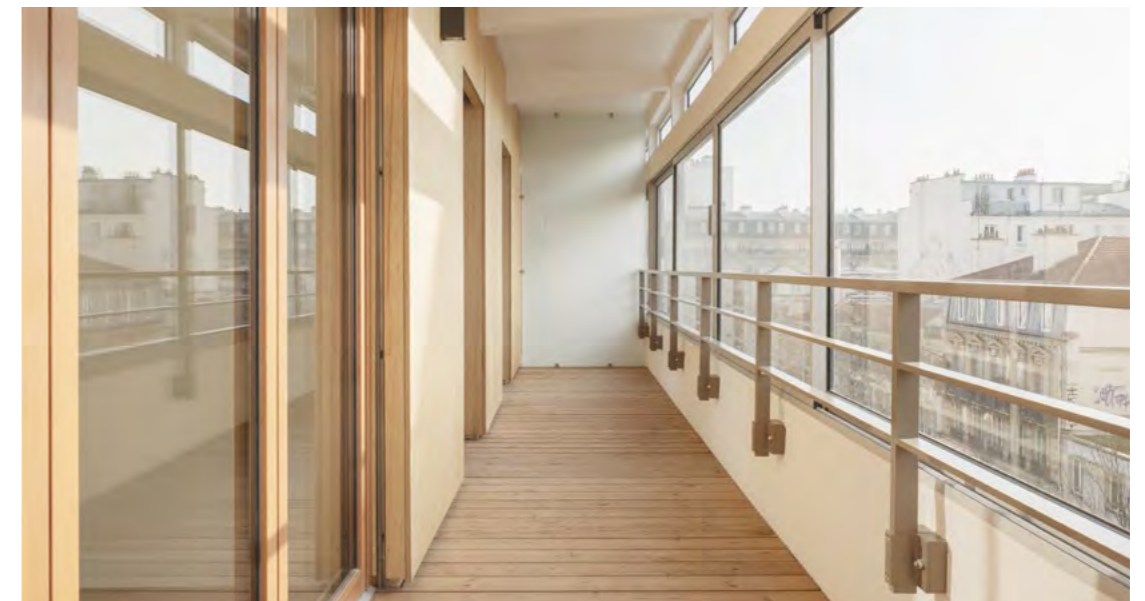


Highline



Ref. 2073

Mit dem Vorhandenen weiterzubauen und die Geschichte der Stadt zu bewahren – das ist diesem Architekturbüro mit der Transformation eines ehemaligen Parkhauses in ein Wohngebäude in Paris überzeugend gelungen. Das ursprüngliche Gebäude wurde aufgestockt und so geöffnet, dass helle Wohnräume entstehen konnten. Die Bestandsfassade an einer befahrenen Hauptstraße blieb erhalten, wurde aber zu einer Doppelfassade erweitert. Barrierefreie Glas-Faltwände aus Holz schließen den Wohnraum zur ungedämmten Fassade ab. Im geschlossenen Zustand lassen die schlanken Rahmenprofile viel Tageslicht in die Wohnungen, gleichzeitig dient der Zwischenraum als akustischer und thermischer Puffer. Werden die Elemente komplett geöffnet, entsteht eine Balkonsituation – die neu gestalteten Räume entsprechen somit in Funktionalität und Komfort optimal den Anforderungen modernen Wohnens.



Woodline

Ref. 2013

Wenn man es nicht besser wüsste, könnte man an ein Ferienhaus in den amerikanischen Hamptons denken – tatsächlich aber steht die Sommerresidenz dieses Paares in einem kleinen Ort an der schwedischen Westküste. Ein Haus, das zum Leben im Freien einlädt, sollte entstehen – so der Wunschgedanke, im Idealfall mit vielen fließenden Übergängen zwischen drinnen und draußen. U-förmig gebaut, zeigt sich dieses Konzept besonders eindrucksvoll in der *Orangerie* – einem lichtdurchfluteten Wintergarten, der Haupthaus und Gästebereich miteinander verbindet. Großflächige Glas-Faltwände ermöglichen eine flexible Öffnung des Raums, der im Sommer der angenehmste Ort des Hauses ist, durch den die Luft hindurchströmen kann. Kein Wunder, dass er zum Lieblingsraum der Familie geworden ist, die ihn zu jeder Jahreszeit ständig nutzt.



Ecoline





Ref. 399



Ref. 704



Ref. 1718



Ref. 1343



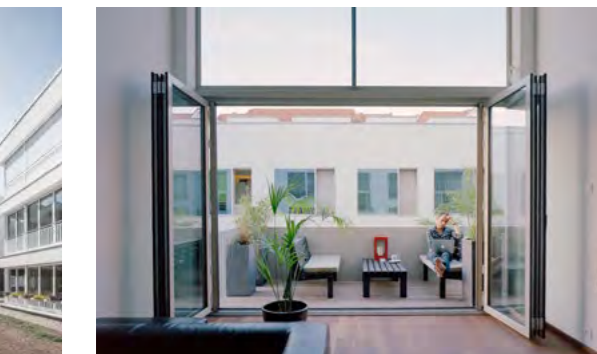
Ref. 1731



Ref. 1606



Ref. 327



Ref. 1978



Ref. 1959



Ref. 1408



Ref. 569



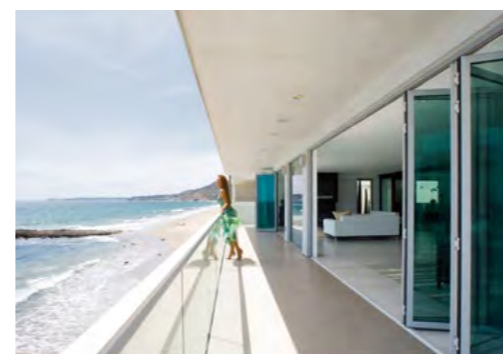
Ref. 1713



Ref. 1417



Entdecken Sie unsere Referenzdatenbank Spaces



Ref. 164



Ref. 1688



Ref. 1847



Ref. 1105

Ref. 1411



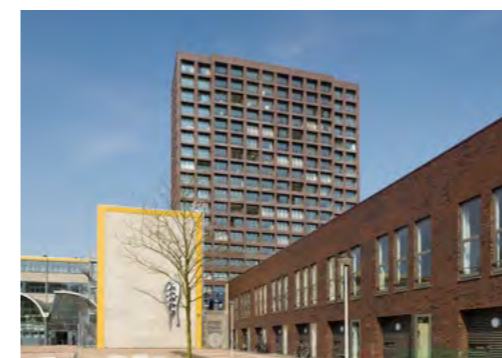
Ref. 52



Ref. 1983



Ref. 93



Ref. 1716



Ref. 1124



Über uns



Pioniere der Solararchitektur
 Die Solarlux-Produktwelt
 Solarlux Quality Partner
 Unser Qualitätsversprechen
 Digitale Services

Seit über 40 Jahren steht Solarlux für ausgezeichnete Qualität in der Herstellung von Glas-Faltwänden, Schiebefenstern, Wintergärten und Fassadenlösungen. Gegründet von Herbert Holtgreife und Heinz-Theo Ebbert († 1990), wird das niedersächsische Unternehmen in zweiter Generation von Stefan Holtgreife geführt. Vor allem aber setzt Solarlux auf seine Mitarbeitenden: Rund 1.000 engagierte und ideenreiche Frauen und Männer stehen weltweit täglich hinter dem Erfolg des führenden Systemanbieters.

Solarlux entwickelte aus der initialen Idee, die Wärme der Sonne als Energieeintrag für Räume zu nutzen, ein vielfältiges Portfolio an Wintergärten, Glashäusern und Terrassendächern, aber auch großformatigen und flexiblen Fassadenelementen. Das Angebot des Familienunternehmens richtet sich an Architektinnen und Architekten genauso wie an Privatpersonen und bietet für diese breit gefächerte Zielgruppe maßgefertigte Lösungen in höchster Qualität. Der Wunsch nach perfektem Service und der Anspruch, da anzufangen, wo andere aufgeben, spornt Solarlux und seine Mitarbeitenden täglich aufs Neue an.

Pioniere der Solararchitektur

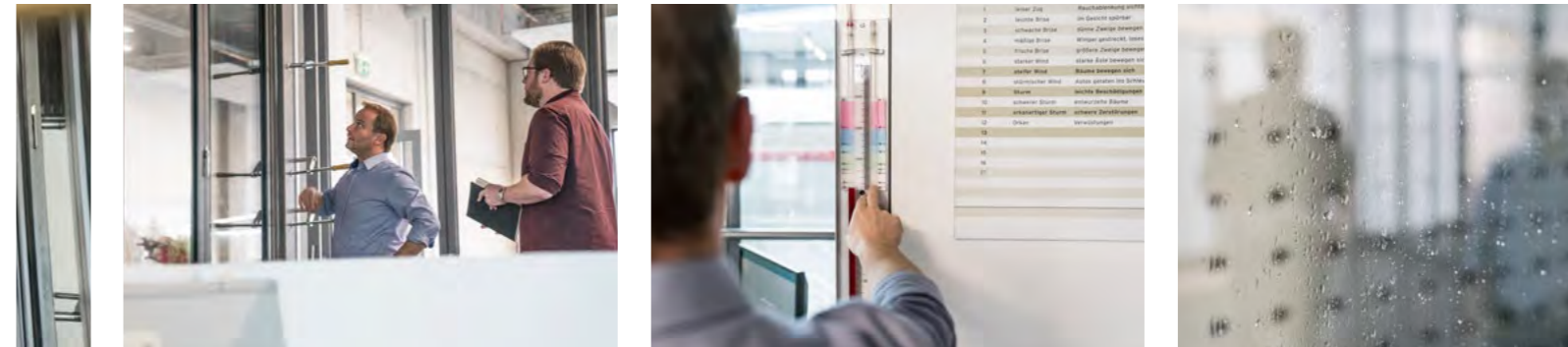


Maßgefertigte Systeme: auftragsbezogene Herstellung in der hochmodernen Produktion



Solarlux Campus in Melle

Geprüfte Qualität: intensive Testung und Weiterentwicklung in der hauseigenen Forschung und Entwicklung



Spürbares Produkterlebnis: über 3000 m² Ausstellungsfläche auf dem Solarlux Campus

Die Idee hinter Solarlux

Wir verstehen uns als Pioniere der Solararchitektur. Unsere Produkte verbinden seit jeher nicht nur innen und außen durch transparente und bewegliche Vergasungslösungen, sondern beeinflussen nachhaltig positiv die Energiebilanz eines Gebäudes. Dieses Prinzip wird auch auf dem Solarlux Campus konsequent angewendet. In Kombination mit einem Blockheizkraftwerk, Geothermie und einer der größten Photovoltaik-Anlagen im Osnabrücker Umland ist ein einzigartiger Industriebau entstanden, der KfW-55-Niveau erreicht – ein überdurchschnittlich guter Wert für ein Gebäude solcher Größe. Die erreichte CO₂-Kompensation: mehr als der Ausstoß von 1.084 Vier-Personen-Haushalten pro Jahr. Damit ist der Solarlux Campus schon heute nahezu energieneutral und weitere Investitionen in innovative und nachhaltige Energiekonzepte werden folgen.

Gelebte Nachhaltigkeit: Ökologie und Produktionsprozesse im Einklang





Wintergärten: vollwertiger Wohnraum, für jede Hausarchitektur passend

Maximale Schiebesysteme: transparentes Wohnen auf höchstem Niveau



Die Solarlux-Produktwelt

Unser gesamtes Produktportfolio lässt sich hervorragend miteinander kombinieren. Das bezieht sich nicht nur auf Terrassendachsysteme, die mit verschiedenen senkrechten Elementen zum Glashaus erweitert werden können, sondern auch auf Wintergärten mit Schiebesystemen oder Glas-Faltwänden sowie ganze Fassaden, bei denen wärmegeämmte Systeme als Raumabschluss mit vorgehängten, transparenten Ganzglas-Elementen als Schall- bzw. Wind- und Wetterschutz zum Einsatz kommen. Unsere Kundschaft sind dabei nicht nur private Bauherrinnen und Bauherren, sondern auch Architekturschaffende, Wohnungsbauunternehmen sowie Planerinnen und Planer.

Das Produkterlebnis in Ausstellungen und Showrooms

In unserem Hauptsitz in Melle lässt sich das gesamte Produktportfolio auf über 3000 m² erleben, bewegen, begreifen – selbstverständlich erhalten Sie hier auch qualifizierte Beratung unserer Fachplanerinnen und Fachplaner. Aber auch in unseren bundesweiten Showrooms oder bei unseren Quality Partnern haben Sie die Möglichkeit, Solarlux hautnah zu erleben.



Terrassendächer: größte Öffnungen verbinden innen und außen

Glas-Fassaden: Wind-, Wetter-, Schallschutz, je nach Projekt und Anforderung



Solarlux Campus in Melle:
über 3000 m² Ausstellung



Bundesweite Showrooms für
Architekturschaffende

Hauptsitz Melle

Industriepark 1 · 49324 Melle · info@solarlux.com · T +49 5422 9271-0

Die Solarlux Quality Partner – Premiumqualität direkt bei Ihnen vor Ort



Qualitätssiegel: Bei Quality Partnern erhalten Sie Solarlux-Qualität, bei Partnern in Gold erwartet Sie darüber hinaus das komplette Solarlux-Sortiment und Markenerlebnis

Nichts zählt mehr, als Qualität mit den eigenen Sinnen buchstäblich zu begreifen. Darum setzen wir seit vielen Jahren auf ein starkes Netzwerk qualifizierter Fachpartner – die Solarlux Quality Partner. Jeder dieser mehr als 90 Fachhändler unseres Verbundes wird regelmäßig an unserem Stammsitz auf dem Solarlux Campus geschult und kann eine besondere Expertise in den Bereichen Beratung, Planung und Montage vorweisen. Nur bei unseren Quality Partnern haben Sie auch die Möglichkeit, eine verlängerte 10-Jahres-Garantie für unsere Produkte zu bekommen. Sie erhalten so bundesweit die gewohnte Solarlux-Qualität – und zwar direkt bei Ihnen vor Ort.



Sie suchen einen Quality Partner in Ihrer Nähe? Dann nutzen Sie einfach unsere komfortable, digitale Händlersuche.

Das Solarlux Qualitätsversprechen – darauf können Sie sich bei uns verlassen



Individuelle Lösungen

Bei uns gibt es nichts von der Stange, wir berücksichtigen Ihre Wünsche und fangen an, wo andere aufgeben. Wir fertigen jedes Projekt individuell und in Handarbeit. So garantieren wir Passgenauigkeit und Dichtigkeit selbst bei herausfordernden baulichen Gegebenheiten.



Angebot mit Visualisierung

Sie erhalten ein konkretes Angebot mit der foto-realistischen Visualisierung Ihres Projektes direkt an Ihrem Haus. Auch Darstellungen mit Augmented Reality sind möglich. So können Sie sich bereits mit dem Erhalt des Angebotes ganz konkret vorstellen, wie Ihr Solarlux-Projekt an Ihrem Haus aussehen und sich in die Hausarchitektur einfügen wird.



Regelmäßiger Wartungsservice

Wir bieten Ihnen in regelmäßigen Intervallen Wartungen an und stehen für langlebige Produkte über die gesetzlichen Gewährleistungsfristen hinaus. Auch hochwertige Pflege- und Reinigungsprodukte sind bei uns erhältlich.



Trendfarben ohne Aufpreis

Wählen Sie aus der Solarlux Farbwelt zwischen 30 Farben ohne Aufpreis, jeweils in den Glanzgraden seidenmatt und glänzend. Natürlich sind auch zahlreiche Sonderlacke und Effektlackierungen auf Wunsch möglich.



Montage in einem Termin

Unsere hauseigenen Montageteams kommen zum angekündigten Termin, die Montage erfolgt durchgängig und ohne zeitliche Unterbrechungen. Wir hinterlassen die Baustelle nach gemeinsamer Abnahme natürlich besenrein.



Farbgleichheit zum Bestand

Sie haben besondere Farbwünsche? Wir nutzen auch Pulver und Lacke von Fremdherstellern. So sichern wir Ihnen Farbgleichheit zu - Ihr neues Produkt passt Ton in Ton zu Ihren Fenstern oder der Haustür.

Digitale Services

Wir bieten Ihnen in jeder Planungsphase unterschiedliche Hilfen an – in digitaler Form, aber auch direkt und unmittelbar durch Ihre Ansprechperson.



Digitaler Glas-Faltwand-Berater

Sie haben sich einen ersten Überblick verschafft und möchten nun genauer wissen, welches Solarlux-System für Sie in Frage kommt? Dann nutzen Sie doch unseren digitalen Klickberater: Einfach ganz gemütlich zu Hause auf dem heimischen Sofa mit dem iPad, dem Handy oder auch am Rechner einige Fragen beantworten und schon bekommen Sie ein schön gestaltetes, digitales Lookbook zur weiteren Inspiration und Ansicht unserer verschiedenen Glas-Faltwand-Systeme.



Spaces

In der browserunabhängigen Referenzdatenbank *Spaces* stehen über 600 Projektdokumentationen online bereit. Über weiterführende Links sind ausführliche Projektbeschreibungen, Informationen zur Produktfamilie und den verwendeten Produkten sowie technische Informationen verfügbar.



Nutzen Sie unsere digitalen Beratungsmöglichkeiten und verschaffen Sie sich einen ersten Überblick, welches Glas-Faltwand-System am besten zu Ihrem Projekt passt.

